

# キミの翼になる



## 見学説明会

全日制 電気科 電子科 機械科

第1回

11.14 [土]

10:00 ~ 12:00 (9:30から受付)

申し込み受付期間

9.17 [木] ~  
11.11 [水]まで

第2回

11.28 [土]

10:00 ~ 12:00 (9:30から受付)

9.17 [木] ~  
11.25 [水]まで

第3回

12. 5 [土]

10:00 ~ 12:00 (9:30から受付)

9.17 [木] ~  
12. 2 [水]まで

## 見学説明会内容

■学校説明 ■入試説明 ■施設見学 ■個別相談 ■実習デモンストレーション

お申し込み  
方法

希望者は、本校ホームページよりお申し込みください。  
ご不明な点は、中学校よりお問い合わせ下さい。

<https://asu-tech.ed.jp/>

見学説明会に  
参加される方へ

※参加日を選択してください。

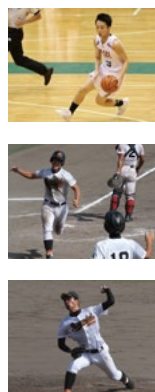
新型コロナウイルス感染症や台風などのため、見学説明会の日時、内容が中止、変更となる場合があります。  
詳しくは本校ホームページにて発表します。

**ASU** 愛知産業大学工業高等学校  
AICHI SANGYO UNIVERSITY

〒460-0026 名古屋市中区伊勢山一丁目2番29号 TEL:052-322-1911 FAX:052-332-3427



## キミの翼になる



## 体験入学・体験入部

全日制 電気科 電子科 機械科

第1回 8.22 [土] 9:00 ~ 12:00  
(8:30から受付)

第2回 8.23 [日] 9:00 ~ 12:00  
(8:30から受付)

保護者の方には学校説明会・個別相談を実施します。

### 申し込み方法

希望者は、本校ホームページよりお申し込み下さい。

申込受付期間 **7.1 [水] ~ 8.7 [金]** まで

ご不明な点は、中学校よりお問い合わせ下さい。

本校ホームページ <https://asu-tech.ed.jp/>

## 体験入学

### 電気・電子系コース

- ラジオ製作
- ITデザイン
- 電気設備
- マイコンカー  
など

### 機械系コース

- 機械加工
- ガソリンエンジン分解・組立
- ロボティクス
- 3Dデザイン
- 金属材料破壊体験  
など

## 体験入部

- バスケットボール部
- 硬式野球部
- バレーボール部

### ■ 体験入学・体験入部に参加される方へ

※体験入学については、体験コースを選択してください。(当日は、作業のできる服装、ジャージなどを持参してください。)

※体験入部については、希望する部活動を選択してください。(当日は、競技のできる服装やシューズなどを持参してください。)

新型コロナウイルス感染症や台風などのため、体験入学・入部の日時、内容が中止、変更となる場合があります。詳しくは本校ホームページにて発表します。